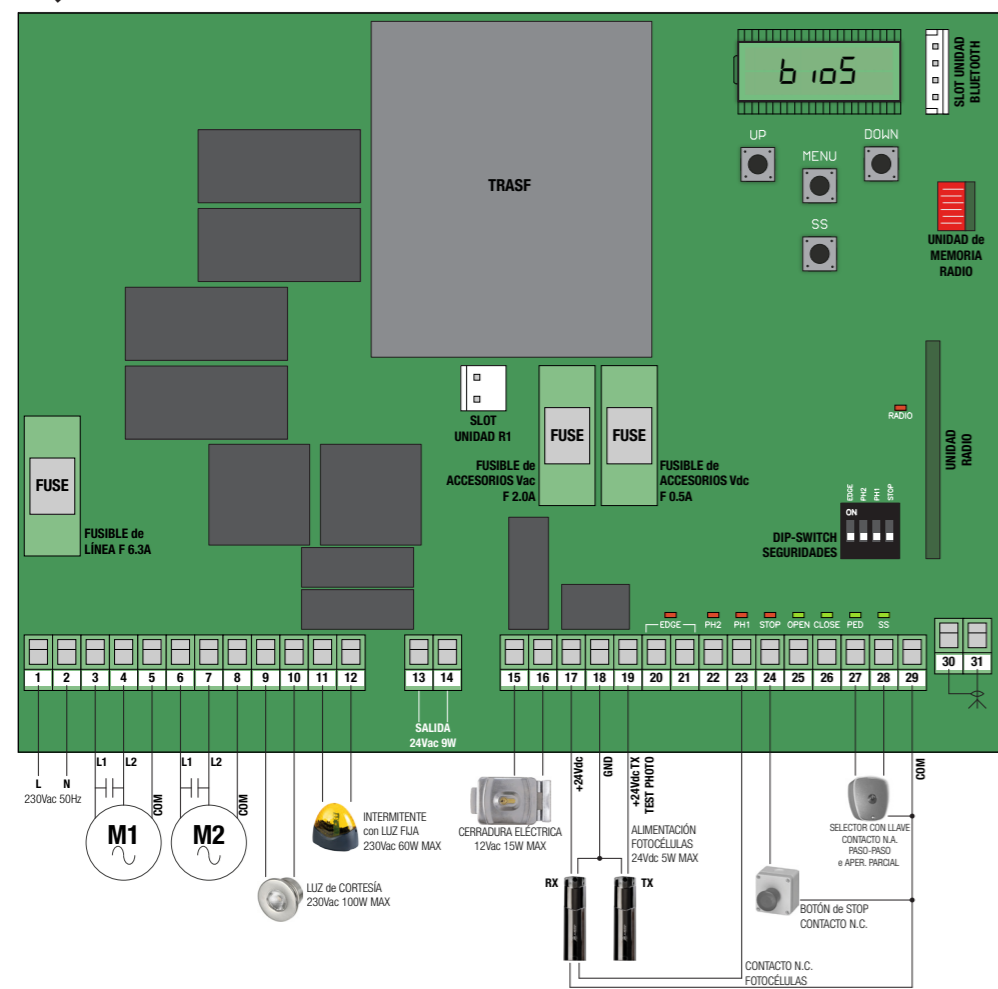
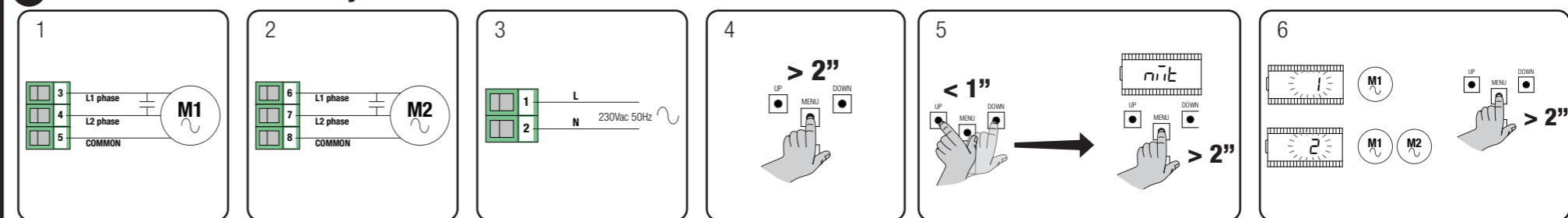


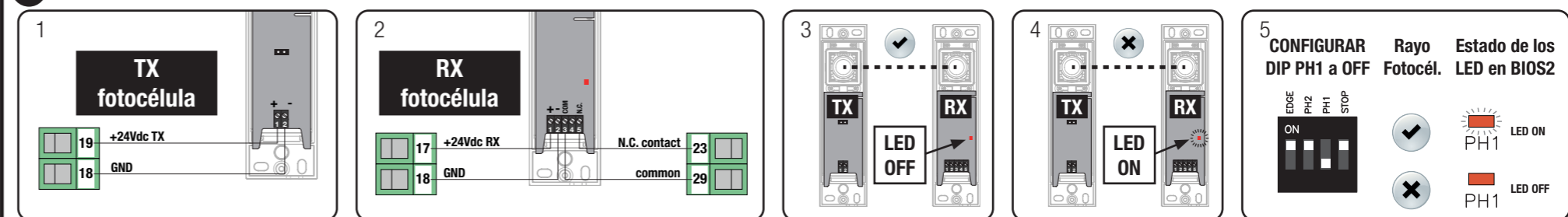
## ESQUEMA DE CONEXIÓN



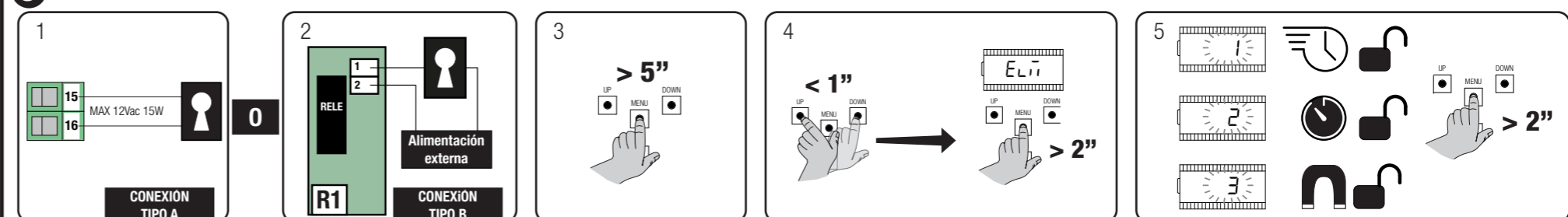
## 1 ALIMENTACIÓN DE LA PLACA y CONFIGURACIÓN DEL MOTOR



## 2 CONECTE UN PAR de FOTOCÉLULAS IRIS



## 3 CONECTAR UNA CERRADURA ELÉCTRICA



## CARACTERÍSTICAS TÉCNICAS

Tensión de alimentación (tarjeta)	230Vac - 50/60Hz
Consumo de corriente (tarjeta)	55mA @ 230Vac
Tensión de alimentación motores	230Vac - 50/60Hz
Corriente máxima absorbida motores	2 x 700W
Receptor de radio	433MHz - Rolling Code Allmatic
Máximo transmisores	1000

## FAQs

**Uno o más LED de seguridad (EDGE, PH2, PH1, STOP) están apagados.**  
Compruebe los fusibles accesorios y conexión del dispositivo relacionado con el led que se encuentra apagado. Cada dispositivo de seguridad, si está presente, debe estar conectado a la tarjeta con un contacto NORMALMENTE CERRADO y el DIP SWITCH correspondiente debe estar en OFF.

**Durante el aprendizaje la puerta no se mueve.**

Verificar fusibles, verificar las conexiones motores y condensadores a la unidad de control.

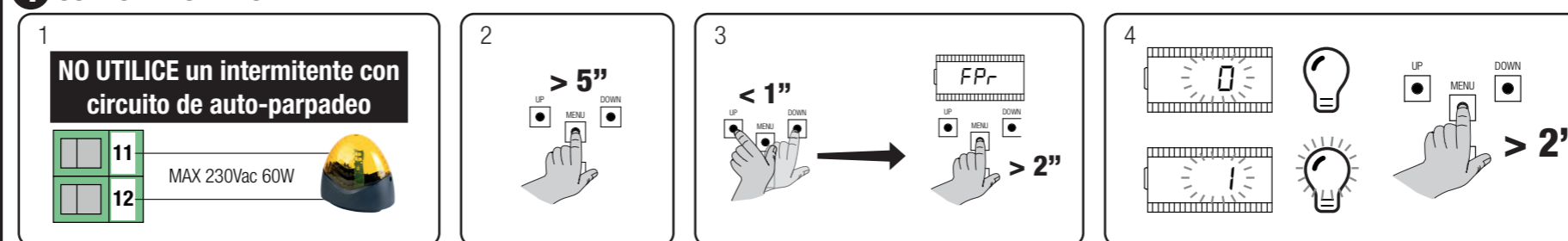
**Durante el aprendizaje la puerta se mueve pero muy lentamente y con dificultad.**

Compruebe las cuotas de instalación de motores y el peso máximo soportado. Comprobar que, con el motor desbloqueado, la puerta se mueve con suavidad a mano a lo largo de toda la carrera. Ajuste el parámetro base SSL a 1.

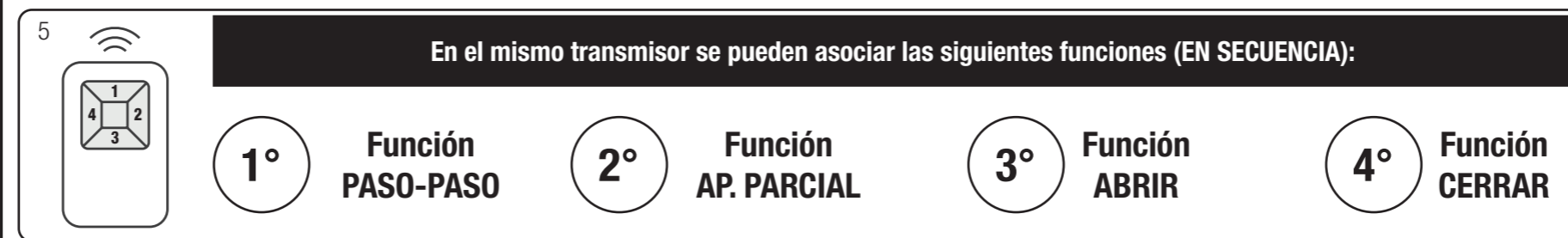
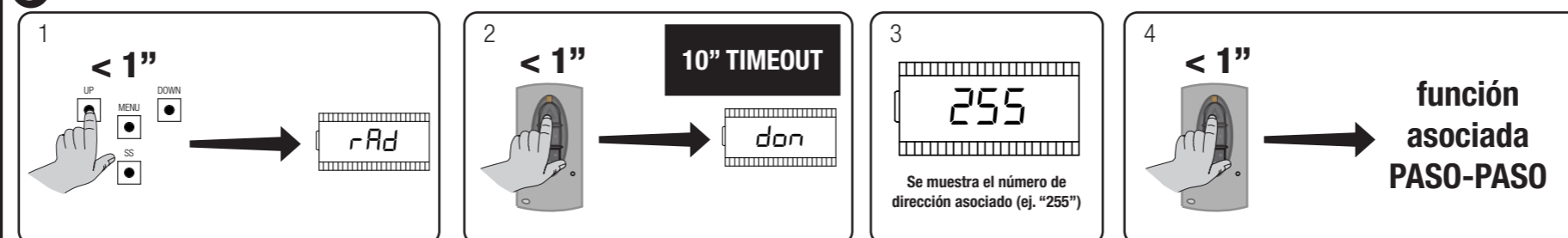
**Durante el aprendizaje las puertas se mueven con una secuencia incorrecta.**

Comprobar que las fases del motor están bien conectadas a la unidad de control y que no hay cortocircuitos entre ellas.

## 4 CONECTAR UNA LUZ INTERMITENTE



## 5 APRENDIZAJE de un TRANSMISOR



32026 Borgo Valbelluna - Belluno - Italy  
Via dell'Artigiano, n°1 - Z.A.  
Tel. 0437 751175 - 751163 r.a. Fax 0437 751065  
www.allmatic.com - E-mail: info@allmatic.com

## BIOS2 230

GUÍA DE INICIO RÁPIDO  
código del producto 12006515

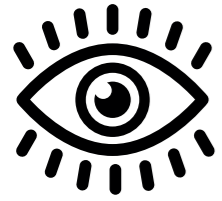


ESP



## 6 APRENDIZAJE DE LAS CARRERAS

1

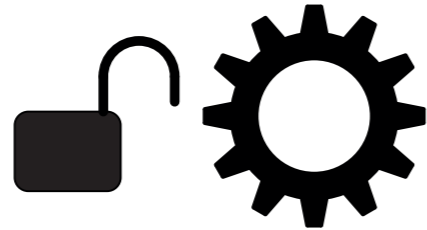


COMPRUEBE los led de seguridad en la BIOS deben ser todos ON

EDGE PH2 PH1 STOP

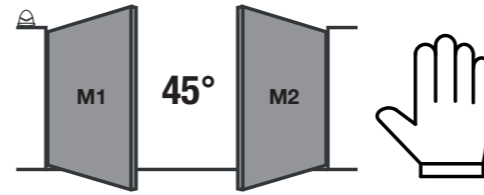
2

Desbloquear los MOTORES



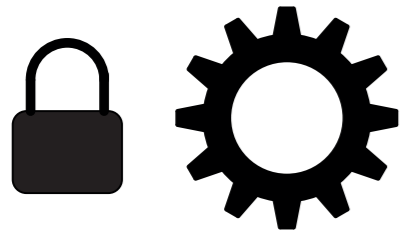
3

Llevar manualmente la puerta a la mitad de la carrera



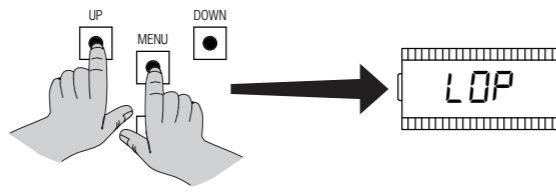
4

Bloquear los MOTORES



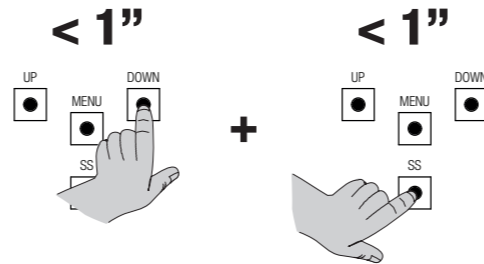
5

> 3"



6

SI FALLA, CAMBIO DE DIRECCIÓN

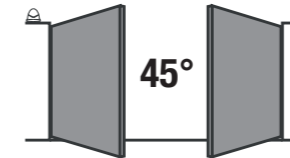


SEGUIR EL PROCEDIMIENTO DE APRENDIZAJE

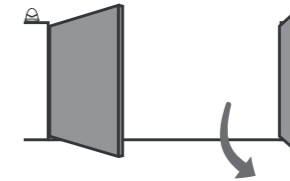


## 7 PROCEDIMIENTO SEMI-AUTOMATICA de APRENDIZAJE

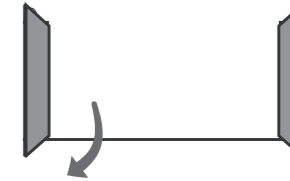
INICIO



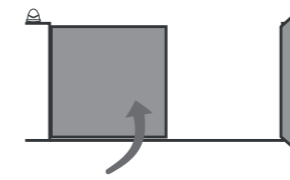
ETAPA 1



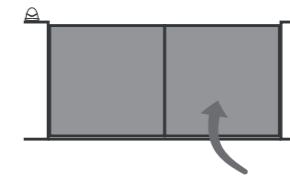
ETAPA 2



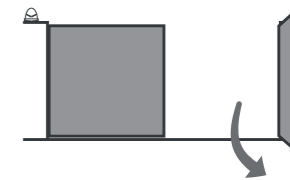
ETAPA 3



ETAPA 4



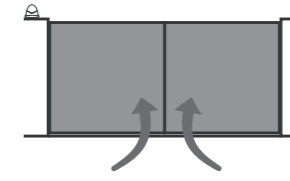
ETAPA 5



ETAPA 6



FIN



CADA ETAPA comienza con un comando PASO-PASO

